

Ficha Técnica - Fondos Voluntarios de Pensión

FVP GNB PORTAFOLIO INDIVIDUAL ACCIONES ASIA EX JAPÓN

Fecha de Corte diciembre 31 de 2023

Sociedad Administradora: Servitrust GNB Sudameris S.A.

La ficha técnica puede servir al partícipe para conocer los objetivos, riesgos, costos y otras condiciones relevantes para evaluar una potencial inversión en el portafolio. Este documento no debe ser la única fuente de información para la toma de decisiones de inversión. La información incluida refleja el comportamiento histórico del portafolio, pero no implica que su comportamiento en el futuro sea igual o semejante.

**Información General del Portafolio**

Fecha Inicio Operaciones	junio 05 de 2009
Fecha de Vencimiento	Indefinido
Valor del Portafolio	\$ 904.45 millones
Número de Partícipes	14
Custodio de Valores	BNP Paribas Securities Services S.A.

**Condiciones de Inversión del Portafolio**

Aporte Mínimo	\$ 10,000,000
Adición Mínima	N/A
Saldo Mínimo	\$ 10,000,000
Plazo Permanencia	6 meses
Sanción o comisión por retiro anticipado	1% sobre el valor del retiro
Retiro Mínimo	N/A
Retiro Máximo Parcial	N/A

**Calificación del Portafolio**

Riesgo Adm. y Operacional	No tiene
Riesgos de Mercado	No tiene
Riesgos de Crédito	No tiene
Fecha Última Calificación	No tiene
Entidad Calificadora	No tiene

**Política de Inversión del Portafolio**

El Portafolio Individual Acciones Asia Ex Japón invertirá cerca del 100% de sus Recursos en un fondo internacional que invierta en acciones de Asia, sin incluir Japón, el cual busca el crecimiento del capital a largo plazo, invirtiendo principalmente en empresas ubicadas en Asia sin incluir Japón. Quien invierta en este portafolio se considera de perfil agresivo y con un horizonte de inversión de largo plazo. La Sociedad Administradora seleccionará el fondo del exterior que cumpla con el objetivo de inversión del Portafolio. El mismo será previamente seleccionado por el comité de inversiones, teniendo en cuenta la metodología interna de aprobación y selección de fondos.

La asignación estratégica de activos incluye un mínimo de 80% y máximo 100% en el fondo internacional seleccionado y máximo 20% en liquidez local o internacional. La exposición a dólar es el 100% del portafolio, pues no se realizará coberturas cambiarias, ni operaciones apalancadas. Operaciones de reporto, simultaneas y transferencia temporal de valores, no se realizarán al no tener activos que puedan ser utilizados para este tipo de operaciones.

**Índice de referencia o benchmark**

**MSCI Asia Pacific Ex Japón (100%):** El índice MSCI AC Asia Pacific ex Japan se lanzó el 31 de diciembre de 1987 e incluye Acciones de alta y media capitalización de la región Asia Pacífico, representando a 4 de los 5 mercados desarrollados de la región, Australia, Hong Kong, Nueva Zelandia y Singapur (excluido Japón) y 9 mercados emergentes, China, India, Indonesia, Corea, Malasia, Pakistán, Filipinas, Taiwán y Tailandia. El índice cubre aproximadamente el 85% de la capitalización de mercado ajustada por flotación libre en cada país.

Las inversiones en Fondos Voluntarios de Pensión tienen vocación de mediano y largo plazo dado el objetivo de constituir un ahorro que complemente el sistema pensional. El perfil de riesgo del FVP portafolio individual acciones Asia Ex Japón es agresivo, elegible para inversionistas con alta propensión al riesgo o con horizonte de inversión de mediano y largo plazo.

**Riesgos del Portafolio**

Los principales riesgos a los que está expuesto el portafolio corresponden a los atribuibles a renta variable dada la exposición a acciones de la región Asia Pacífico. Estos riesgos incluyen riesgo de precio, solvencia, dividendo, alteración de los derechos individuales de los accionistas. Por su parte, la exposición a 100% de los recursos a dólar implican alto riesgo inherente a la volatilidad del mercado cambiario.

Respecto al riesgo de concentración, el mismo es bajo, dada la diversificación que logra un fondo internacional, en diferentes industrias y países. Dado que mínimo el 80% de los recursos del Portafolio se encuentra invertido en fondos internacionales, el riesgo de liquidez es alto, ante un riesgo de no poder llevar a cabo la redención de participaciones del fondo.

Teniendo en cuenta la exposición que tiene el Portafolio a los riesgos mencionados, las características del Portafolio, el tiempo de recuperación de los recursos en casos de aumento de la volatilidad de los activos que constituyen el Portafolio y la rentabilidad de los mismos, enmarcan el Portafolio en un perfil de riesgo agresivo.

**Gastos y comisiones del Portafolio**

**Costos de una inversión de \$ 1,000,000 en el portafolio hace 1 año**

Saldo inicial	Rendimientos Brutos	Gastos y Comisiones	Saldo Final
\$ 1,000,000	+ \$ 93,065	- \$ 30,415	= \$ 876,521

Los costos asociados al fondo y las comisiones pagadas a la sociedad administradoras reducen los rendimientos totales de las inversiones. Este ejemplo muestra los costos de invertir \$1.000.000 en este portafolio durante un año. Asumiendo que no hay aportes ni retiros en este periodo.

**Detalles de las comisiones del portafolio**

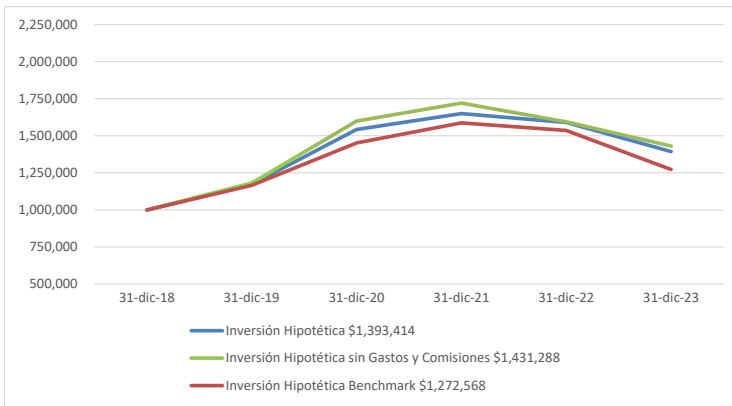
Concepto	Porcentaje Aplicable	Base de la Comisión
Comisión de Administración	3% E.A.	Activos Administrados
Comisión Fija	3% E.A.	Activos Administrados
Comisión Variable	N/A	N/A

**Gastos y Comisiones Históricas**

Remuneración efectivamente cobrada	0.25%
Gastos del portafolio	0.00%
Costos Totales	0.25%

Las comisiones informadas corresponden a las comisiones máximas por portafolio. Las comisiones efectivamente cobradas a los partícipes pueden ser diferentes de acuerdo con la alternativa escogida. Para conocer más de las comisiones, consulta el prospecto del portafolio y la información de la alternativa.

### Evolución de una inversión de \$ 1,000,000 en 5 años



La rentabilidad historica del portafolio no implica que su comportamiento futuro sea igual o semejante

### Rentabilidad Histórica del portafolio

	Portafolio	Benchmark
mes	-10.40%	-15.02%
trimestre	11.48%	3.72%
1 año	-12.35%	-17.18%
3 años	-3.34%	-4.29%
5 años	6.86%	4.95%

### Volatilidad Histórica del portafolio

	Portafolio	Benchmark
mes	11.20%	12.68%
trimestre	16.32%	19.02%
1 año	16.45%	17.91%
3 años	18.61%	19.66%
5 años	17.60%	18.29%

### Inversiones del Portafolio

Clase de Activos		Calificación		Sector Economico	
FONDO MUTUO DE INVERSION INTERNACIONAL	98.98%	Sin Calificación	98.98%	Sector Financiero	1.02%
CUENTAS DE AHORROS	1.02%	VRR 1+	1.02%	Emisores del Exterior	98.98%
CUENTAS DE AHORROS DOLAR	0.00%	F1+ Internacional	0.00%	<b>Total General</b>	<b>100.00%</b>
<b>Total General</b>	<b>100.00%</b>	<b>Total General</b>	<b>100.00%</b>		

### Principales Inversiones del Portafolio

Emisor	Tipo de Inversión	Sector Económico	% del portafolio
SCHRODERS ISF TOTAL RETURN ASIAN EQUITY	FONDO MUTUO DE INVERSION INTERNACIONAL	Emisores del Exterior	100.00%

### Información adicional del portafolio y el FVP

Encuentra el reglamento del FVP, prospecto y la rendición de cuentas del portafolio en [www.servitrust.gnbsudameris.com.co](http://www.servitrust.gnbsudameris.com.co)

Compara los costos de la inversión en [www.superfinanciera.gov.co/comparador\\_fvp](http://www.superfinanciera.gov.co/comparador_fvp)

Compara los costos de nuestros portafolios en <https://www.servitrust.gnbsudameris.com.co/content/files/docs/cuadro-comparativo-de-comisiones.pdf>

Comunicate con nosotros a la línea (601) 343-3939 o a través de nuestra pagina web [www.servitrust.gnbsudameris.com.co](http://www.servitrust.gnbsudameris.com.co)

### Observaciones