

Ficha Técnica - Fondos Voluntarios de Pensión  
FVP GNB PORTAFOLIO INDIVIDUAL ACCIONES ICOLCAP  
Fecha de Corte octubre 31 de 2024  
Sociedad Administradora: Servitrust GNB Sudameris S.A.

La ficha técnica puede servir al participante para conocer los objetivos, riesgos, costos y otras condiciones relevantes para evaluar una potencial inversión en el portafolio. Este documento no debe ser la única fuente de información para la toma de decisiones de inversión. La información incluida refleja el comportamiento histórico del portafolio, pero no implica que su comportamiento en el futuro sea igual o semejante.

### Información General del Portafolio

Fecha Inicio Operaciones	enero 25 de 2011
Fecha de Vencimiento	Indefinido
Valor del Portafolio	\$ 82.89 millones
Número de Partícipes	5
Custodio de Valores	BNP Paribas Securities Services S.A.

### Condiciones de Inversión del Portafolio

Aporte Mínimo	\$ 10,000,000
Adición Mínima	N/A
Saldo Mínimo	\$ 10,000,000
Plazo Permanencia	6 meses
Sanción o comisión por retiro anticipado	1% sobre el valor del retiro
Retiro Mínimo	N/A
Retiro Máximo Parcial	N/A

### Calificación del Portafolio

Riesgo Adm. y Operacional	No tiene
Riesgos de Mercado	No tiene
Riesgos de Crédito	No tiene
Fecha Última Calificación	No tiene
Entidad Calificadora	No tiene

### Política de Inversión del Portafolio

El objetivo del Portafolio Individual Acciones ICOLCAP es brindar una alternativa de inversión a mediano y largo plazo, concentrando su exposición en acciones en el mercado colombiano a través del seguimiento del fondo bursátil Ishares COLCAP. El Icolcap es un fondo bursátil que sigue el comportamiento del principal índice de la Bolsa de Valores colombiana, el Colcap que aglutina las acciones de mayor peso y liquidez del mercado local. Quien invierta en este portafolio, se considera de perfil agresivo y con un horizonte de inversión de largo plazo.

La asignación estratégica de activos incluye un mínimo de 20% y máximo 100% en el Fondo Bursátil MSCI Ishares Colcap, máximo 20% en liquidez local. Su exposición en monedas es 100% pesos colombianos. El portafolio no realizará coberturas cambiarias, ni operaciones apalancadas. Operaciones de reporto, simultaneas y transferencia temporal de valores, no se realizarán al no tener activos que puedan ser utilizados para este tipo de operaciones.

#### Índice de referencia o benchmark

**MSCI COLCAP (100%):** El índice MSCI COLCAP es la referencia principal del mercado accionario colombiano y se compone de los 20 emisores y 25 acciones más líquidas del mercado, ponderando las acciones por capitalización de mercado ajustada sin límite de participación. Este índice entró en vigencia el 28 de mayo de 2021, y reemplazó el índice Colcap calculado previamente por la Bolsa de Valores de Colombia.

La recomposición de su canasta se hace una vez al año, después del cierre del mercado el último día hábil de noviembre. Esta canasta está vigente desde el primer día hábil de diciembre de ese año hasta el último día hábil de noviembre del año siguiente. Asimismo, el índice se rebalanza de manera trimestral para reflejar la realidad de sus componentes en términos de ponderación conforme a la metodología de cálculo de la firma MSCI.

Las inversiones en Fondos Voluntarios de Pensión tienen vocación de mediano y largo plazo dado el objetivo de constituir un ahorro que complementa el sistema pensional. El perfil de riesgo del FVP portafolio individual mercados emergentes es agresivo, elegible para inversionistas con alta propensión al riesgo o con horizonte de inversión de mediano y largo plazo.

### Riesgos del Portafolio

Los principales riesgos a los que está expuesto el portafolio corresponden a los atribuibles a renta variable dada la exposición a acciones Colombia, estos riesgos incluyen riesgo de precio, solvencia, dividendo, alteración de los derechos individuales de los accionistas.

Respecto al riesgo de concentración, el Portafolio Ishares Colcap ofrece la diversificación propia del mercado accionario colombiano, incluyendo los 20 emisores y 25 acciones de mayor liquidez y capitalización bursátil del mercado local que incluye industrias de servicios financieros, públicos, energía, construcción y consumo entre otros.

Teniendo en cuenta se busca invertir cerca del 100% de los recursos en el Fondo Ishares Icolcap el riesgo de liquidez es alto, ante un riesgo de no poder llevar a cabo la redención de participaciones del Fondo.

### Gastos y comisiones del Portafolio

#### Costos de una inversión de \$ 1,000,000 en el portafolio hace 1 año

Saldo inicial	Rendimientos Brutos	Gastos y Comisiones	Saldo Final
\$ 1,000,000	\$ 337,286	\$ 31,692	\$ 1,305,593.93

Los costos asociados al fondo y las comisiones pagadas a la sociedad administradoras reducen los rendimientos totales de las inversiones. Este ejemplo muestra los costos de invertir \$1.000.000 en este portafolio durante un año. Asumiendo que no hay aportes ni retiros en este periodo.

#### Detalles de las comisiones del portafolio

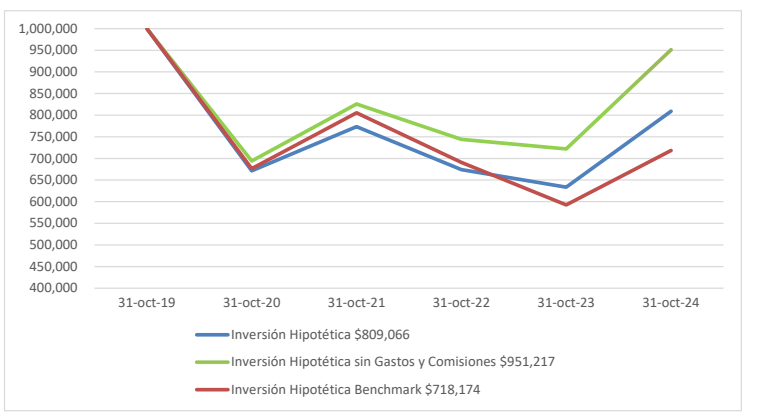
Concepto	Porcentaje Aplicable	Base de la Comisión
Comisión de Administración	3% E.A.	Activos Administrados
Comisión Fija	3% E.A.	Activos Administrados
Comisión Variable	N/A	N/A

#### Gastos y Comisiones Históricas

Remuneración efectivamente cobrada	0.25%
Gastos del portafolio	0.01%
Costos Totales	0.26%

Las comisiones informadas corresponden a las comisiones máximas por portafolio. Las comisiones efectivamente cobradas a los partícipes pueden ser diferentes de acuerdo con la alternativa escogida. Para conocer más de las comisiones, consulta el prospecto del portafolio y la información de la alternativa.

### Evolución de una inversión de \$ 1,000,000 en 5 años



La rentabilidad historica del portafolio no implica que su comportamiento futuro sea igual o semejante

### Rentabilidad Historica del portafolio

	Portafolio	Benchmark
mes	25.29%	52.17%
trimestre	7.38%	0.79%
1 año	30.56%	21.13%
3 años	2.83%	-3.74%
5 años	-1.24%	-6.42%

### Volatilidad Historica del portafolio

	Portafolio	Benchmark
mes	13.32%	12.00%
trimestre	12.26%	12.88%
1 año	13.97%	13.31%
3 años	18.37%	18.47%
5 años	22.15%	22.47%

### Inversiones del Portafolio

Clase de Activos		Calificación		Sector Economico	
ETF BURSÁTIL	85.92%	Sin Calificación	85.92%	Sector Financiero	100.00%
CUENTAS DE AHORROS	14.08%	VRR 1+	14.08%	<b>Total General</b>	<b>100.00%</b>
<b>Total General</b>	<b>100.00%</b>	<b>Total General</b>	<b>100.00%</b>		

### Principales Inversiones del Portafolio

Emisor	Tipo de Inversión	Sector Económico	% del portafolio
FONDO BURSATIL ISHARES COLCAP	ETF BURSÁTIL	Sector Financiero	100.00%

### Información adicional del portafolio y el FVP

Encuentra el reglamento del FVP, prospecto y la rendición de cuentas del portafolio en [www.servitrust.gnbsudameris.com.co](http://www.servitrust.gnbsudameris.com.co)

Compara los costos de la inversión en [www.superfinanciera.gov.co/comparador\\_fvp](http://www.superfinanciera.gov.co/comparador_fvp)

Compara los costos de nuestros portafolios en <https://www.servitrust.gnbsudameris.com.co/content/files/docs/cuadro-comparativo-de-comisiones.pdf>

Comunicate con nosotros a la línea (601) 343-3939 o a través de nuestra pagina web [www.servitrust.gnbsudameris.com.co](http://www.servitrust.gnbsudameris.com.co)

### Observaciones