

Producto	Fondo de Pensiones Voluntarias GNB
	Portafolio Port. Ind. Schroder Asian Total Return
Ficha Técnica	Fecha de Corte 31/07/2019

### 1. Características del Portafolio

Fecha de Inicio de Operaciones	05/06/2009
Valor Administrado (Mill COP)	1,022.21
Valor Unidad(COP en pesos)	19,235.19
Número de Unidades en Circulación	53,142
Número de Suscriptores	15
Aporte Mínimo	\$ 10,000,000
Adición Mínima	N/A
Retiro Mínimo	N/A
Retiro Máximo parcial	N/A
Saldo Mínimo	\$ 10,000,000

#### Sanción o Comisión por retiro anticipado:

Periodo	Fondo	Portafolio
Menos de 6 meses de antigüedad	1%	N/A

Porcentaje de comisión	3.00%
Base de comisión	Valor del Fondo
Porcentaje de gastos totales del fondo al cierre del mes **	0.2480%
Porcentaje de gastos totales del fondo al cierre del mes anterior **	0.2474%

\*\* Se calcula dividiendo el promedio mensual de los gastos totales del portafolio de los últimos 12 meses entre el promedio mensual de los activos para el mismo periodo.

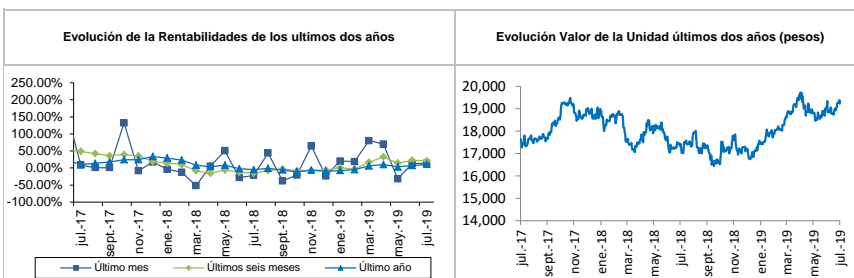
### 2. Calificación del Portafolio

Riesgo Adm. y Operacional	N/A
Riesgos de Mercado	N/A
Riesgos de Crédito	N/A
Fecha Última Calificación (dd/mm/aa)	N/A
Entidad Calificadora	N/A

### 3. Política de Inversión y Estrategia

El portafolio buscará invertir cerca del 100% de sus recursos en el fondo Schroder Asian Total Return Equity, el cual buscará incrementar el capital invertido a través de inversiones en acciones y en títulos relacionados a acciones en compañías localizadas en Asia (excluyendo Japón) o en compañías que deriven una parte preponderante de su ingreso de Asia (excluyendo Japón). Adicionalmente, el fondo Schroder Asian Total Return Equity buscará ofrecer preservación del capital mediante el uso táctico de instrumentos financieros derivados. El fondo Schorder Asian Total Return puede comprar o vender títulos sobre índices de renta variable y comprar o vender opciones sobre índices o valores individuales.

### 4. Evolución



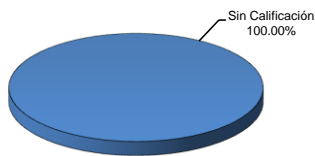
### 5. Rentabilidad efectiva anual del portafolio al cierre del periodo reportado

	Último mes	Últimos 6 meses	Último año	Últimos 2 años	Últimos 3 años
Rentabilidad	14.31%	21.19%	10.68%	3.62%	5.15%
Rentabilidad promedio mensual			17.56%	12.17%	16.57%
Volatilidad rentabilidad mensual			135.36%	207.38%	283.95%

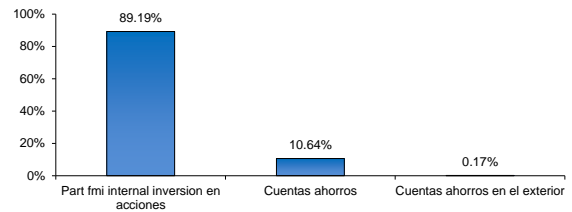
### 6. Información de Plazos y Duración

Detalle de Plazos	Maduración % de Participación en el Portafolio	Duración % de Participación en el Portafolio (Días)
1 a 180 días	100.00%	100.00%
180 a 365 días	0.00%	0.00%
1 a 3 años	0.00%	0.00%
3 a 5 años	0.00%	0.00%
Más de 5 años	0.00%	0.00%
Maduración Promedio del Portafolio	1	
Duración Promedio del Portafolio		N/A

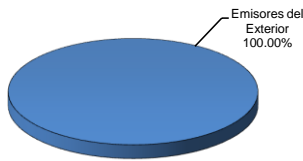
### 7.1. Distribución del Portafolio por Calificación



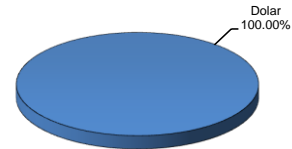
### 7.2. Distribución del Portafolio por Tipo de Inversión



### 7.3. Distribución del Portafolio por Sector Económico



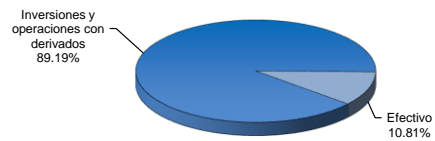
### 7.4. Distribución del Portafolio por Tipo de Moneda



### 8. Principales Inversiones del Fondo

	Emisor	Participación frente al total de la inversión
1	SCHRODERS ISF TOTAL RETURN ASIAN EQUITY	89.19%
2	BANCO DAVIVIENDA S.A.	10.64%
3	ALLFUNDS BANK SA	0.17%
4		
5		
6		
7		
8		
9		
10		
	<b>TOTAL</b>	<b>100.00%</b>

### 9. Composición del Activo del Portafolio



### 10. Empresas Vinculadas y Relacionadas con la Administradora

BANCO GNB SUDAMERIS - SERVIVALORES - SERVIBANCA - CORFIGNB

### 11. Hoja de Vida del Administrador del Fondo

Nombre	Yeny Rodríguez Quintero
Profesión	Contadora, Universidad Externado
Estudios Especializados	Especialización en finanzas, Universidad Externado
Experiencia ( en años)	15 Años de Administración de portafolio de inversión el Sector Financiero.
Contacto	(0571) 3849420 Extensión 11173 Directo 3849423

### 12. Información de contacto con el Revisor Fiscal

Nombre	Gloria Cecilia Molina Ramirez
Teléfono	634 05 55 Ext 10429
Correo Electrónico	<a href="mailto:gloria.molina@co.pwc.com">gloria.molina@co.pwc.com</a>

Nota: El Revisor Fiscal es el mismo de la administradora.

### 13. Información de Contacto con el Defensor del Consumidor

Nombre	Luis Humberto Ustariz Gonzalez
Teléfono	610 81 61 o 610 81 64
Correo Electrónico	<a href="mailto:defensoria@ustarizabogados.com">defensoria@ustarizabogados.com</a>

Este material es para información de los inversionistas y no está concebido como una oferta o una solicitud para vender o comprar activos. La información contenida es sólo una guía general y no debe ser usada como base para la toma de decisiones de inversión. En relación con el Fondo existe un prospecto de inversión y un contrato de suscripción de derechos que contiene información relevante para consulta y podrá ser consultada en la página [www.servitrustgnbsudameris.com.co](http://www.servitrustgnbsudameris.com.co). Las obligaciones asumidas por Servitrust GNB Sudameris, con ocasión de la celebración del contrato mediante el cual se vinculan los inversionistas al fondo son de medio y no de resultado. Los datos suministrados reflejan el comportamiento histórico del fondo, per no implica que su comportamiento en el futuro sea igual o semejante.